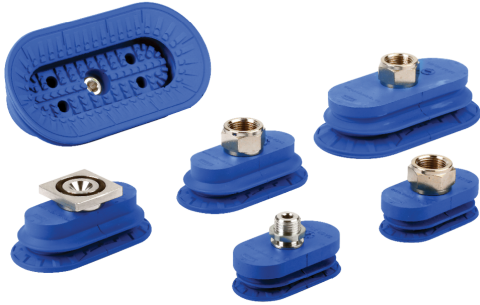
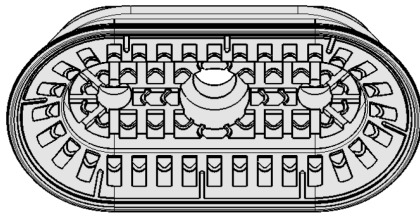


## Ventosas de fuelle SAOB (ovalada, 1,5 pliegues)

Superficie de ventosa (LxA) de 60 x 30 mm a 140 x 70 mm



Ventosas de fuelle SAOB (ovalada, 1,5 pliegues)



Diseño del sistema Ventosas de fuelle SAOB (ovalada, 1,5 pliegues)



Ventosas de fuelle SAOB durante la manipulación de piezas de carrocería

### Idoneidad para aplicaciones específicas de sectores profesionales

#### Aplicaciones

- Ventosa de fuelle ovalada con 1,5 pliegues para la manipulación de chapas con la más alta dinámica, p. ej., chapas de rigidación, de refuerzo y aletas
- Manipulación de chapas delgadas y de aluminio libre de abombamiento o embutición de la chapa
- Utilización p. ej. en sistemas de alimentación para líneas de prensas en la industria del automóvil
- Manipulación sin deslizamiento de chapas aceitadas gracias a la ranura especial del lado inferior de la ventosa, p. ej., para posicionamiento exacto en estampadoras etc.

#### Diseño

- Robusta y resistente ventosa SAOB de diseño ovalado, con 1,5 pliegues de NBR, labio sellador simple, ranura especial y apoyo interior
- Boquilla firmemente fijada al refuerzo de rigidización de la ventosa: resistencia muy alta
- Ventosas suministrables en diversas variantes de conexión

#### Productos prestaciones

- Diseño ovalado con 1,5 pliegues para piezas largas o piezas estampadas o de carrocería
- El gran soporte interior estructurado impide la embutición profunda y soporta las mayores fuerzas laterales, incluso en hojas aceitosas
- Amplia gama de diámetros para un gran surtido para diferentes piezas
- La alta rigidez del pliegue superior proporciona estabilidad bajo las fuerzas horizontales y la aceleración lateral

## Ventosas de fuelle SAOB (ovalada, 1,5 pliegues)

Superficie de ventosa (LxA) de 60 x 30 mm a 140 x 70 mm

### 🔑 Código de designación Ventosas de fuelle SAOB (ovalada, 1,5 pliegues)

<b>SAOB</b>	-	<b>60x30</b>	-	<b>NBR-60</b>	-	<b>RA</b>
1		2		3		4

#### 1 – Designación breve

Código	Diseño
SAOB	1,5 pliegues, ovalada

#### 2 – Superficie de ventosa

Código	LxA en mm
60x30...140x70	60x30 a 140x70

#### 3 – Material

Código	Material
NBR-60	Caucho nitrílico

#### 4 – Conexión

Código	Conexión
G1/4-AG	G1/4-AG (AG = macho (MA))
G1/4-IG	G1/4-IG (IG = hembra (HE))
G3/8-IG	G3/8-IG
M10-AG	M10-AG
M14x1.5-AG	M14x1,5-AG
RA	Adaptador rectangular

La ventosa SAOB disponible en diversos diámetros se suministra con boquilla de conexión vulcanizada en la pieza elastomérica.

### 🔑 Datos de pedido Ventosas de fuelle SAOB (ovalada, 1,5 pliegues)

Modelo*	Conexión de vacío:						
	Adapt. rectangular	Adaptador rectangular	G1/4"-HE	G1/4"-MA	G3/8"-HE	M10-MA	M14x1.5-MA
SAOB 60x30	10.01.06.00908	-	10.01.06.00891	10.01.06.00916	10.01.06.00904	10.01.06.01024	10.01.06.01032
SAOB 80x40	10.01.06.00910	-	10.01.06.00893	10.01.06.00918	10.01.06.00906	10.01.06.01026	10.01.06.01034
SAOB 110x55	10.01.06.00912	-	10.01.06.00900	10.01.06.00920	10.01.06.00895	10.01.06.01028	10.01.06.01036
SAOB 140x70	-	10.01.06.00914	10.01.06.00902	10.01.06.00922	10.01.06.00897	10.01.06.01030	10.01.06.01038

\*Más datos de material al principio del capítulo «Ventosas de vacío»

### 🔑 Datos técnicos Ventosas de fuelle SAOB (ovalada, 1,5 pliegues)

Modelo		Fuerza de aspiración (-600 mbar) [N]*	Fuerza de arranque [N]	Fuerza lateral [N]**	Fuerza lateral superficie aceitosa [N]***	Volumen [cm³]	Radio de la pieza mín. (convexo) [mm]	Diámetro interior del tubo flexible (recomendado) d [mm]****
SAOB	60x30	38	70	73	42	10,5	18	4
SAOB	80x40	65	132	153	74	21,8	25	6
SAOB	110x55	110	234	300	124	53,1	50	6
SAOB	140x70	165	356	473	246	106,0	70	6

\*Los datos de fuerza de aspiración son valores teóricos a -0,6 bar de vacío y superficie de pieza seca, lisa y plana - se indican sin factor de seguridad

\*\*Los datos de fuerza lateral son valores medidos a -0,6 bar de vacío y superficie de pieza seca, lisa y plana. Dependiendo de la superficie y de las características de la pieza, los valores reales pueden variar.

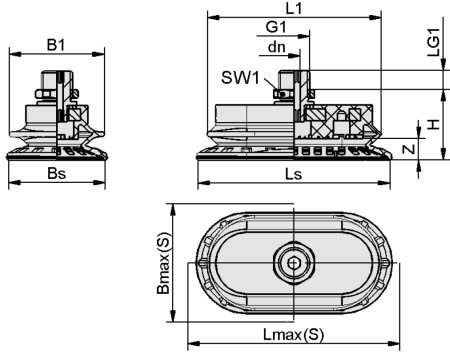
\*\*\*Los datos de fuerza lateral son valores medidos a -0,6 bar de vacío y superficie de pieza seca o aceitosa, lisa y plana. Dependiendo de la superficie y de las características de la pieza, los valores reales pueden variar.

\*\*\*\*Los diámetros de tubo flexible recomendados se refieren a una longitud de tubo flexible de aprox. 2 m.

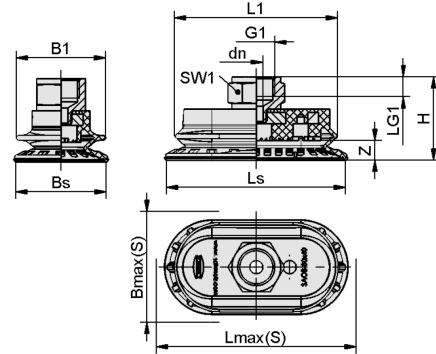
## Ventosas de fuelle SAOB (ovalada, 1,5 pliegues)

Superficie de ventosa (LxA) de 60 x 30 mm a 140 x 70 mm

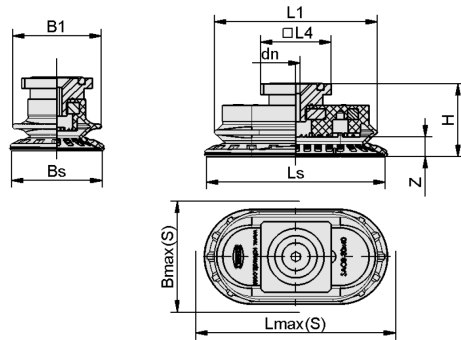
### Datos de diseño Ventosas de fuelle SAOB (ovalada, 1,5 pliegues)



SAOB AG



SAOB IG



SAOB RA

## Ventosas de fuelle SAOB (ovalada, 1,5 pliegues)

Superficie de ventosa (LxA) de 60 x 30 mm a 140 x 70 mm

### Datos de diseño Ventosas de fuelle SAOB (ovalada, 1,5 pliegues)

Modelo*	B1 [mm]	Bmax(S) [mm]**	Bs [mm]	dn [mm]	G1	H [mm]	LG1 [mm]	L1 [mm]	L4 [mm]	Lmáx.(S) [mm]***	Ls [mm]	SW1 [mm]	Z (Recorrido) [mm]
SAOB 60x30 NBR-60 G1/4-AG	31	33	31	5,0	G1/4"-MA	27,0	8	56	-	63	61	17	7
SAOB 60x30 NBR-60 G1/4-IG	31	33	31	5,5	G1/4"-HE	34,5	8	56	-	63	61	17	7
SAOB 60x30 NBR-60 G3/8-IG	31	33	31	6,0	G3/8"-HE	35,0	9	56	-	63	61	22	7
SAOB 60x30 NBR-60 M10-AG	31	33	31	4,0	M10-MA	27,0	10	56	-	63	61	17	7
SAOB 60x30 NBR-60 M14x1.5- AG	31	33	31	5,0	M14x1.5- MA	29,0	10	56	-	63	61	22	7
SAOB 60x30 NBR-60 RA	31	33	31	4,0	-	30,0	-	56	31,8	63	61	-	7
SAOB 80x40 NBR-60 G1/4-AG	40	43	41	5,0	G1/4"-MA	29,7	8	74	-	83	81	17	9
SAOB 80x40 NBR-60 G1/4-IG	40	43	41	6,0	G1/4"-HE	37,2	8	74	-	83	81	17	9
SAOB 80x40 NBR-60 G3/8-IG	40	43	41	6,0	G3/8"-HE	37,7	9	74	-	83	81	22	9
SAOB 80x40 NBR-60 M10-AG	40	43	41	4,0	M10-MA	29,7	10	74	-	83	81	17	9
SAOB 80x40 NBR-60 M14x1.5- AG	40	43	41	5,0	M14x1.5- MA	31,7	10	74	-	83	81	22	9
SAOB 80x40 NBR-60 RA	40	43	41	4,0	-	32,7	-	74	31,8	83	81	-	9
SAOB 110x55 NBR-60 G1/4-AG	53	59	56	6,0	G1/4"-MA	35,5	8	99	-	114	111	17	12
SAOB 110x55 NBR-60 G1/4-IG	53	59	56	8,0	G1/4"-HE	43,0	8	99	-	114	111	17	12

## Ventosas de fuelle SAOB (ovalada, 1,5 pliegues)

Superficie de ventosa (LxA) de 60 x 30 mm a 140 x 70 mm

Modelo*	B1 [mm]	Bmax(S) [mm]**	Bs [mm]	dn [mm]	G1	H [mm]	LG1 [mm]	L1 [mm]	L4 [mm]	Lmáx.(S) [mm]***	Ls [mm]	SW1 [mm]	Z (Recorrido) [mm]
SAOB 110x55 NBR-60 G3/8-IG	53	59	56	8,0	G3/8"-HE	43,5	9	99	-	114	111	22	12
SAOB 110x55 NBR-60 M10-AG	53	59	56	4,0	M10-MA	35,5	10	99	-	114	111	17	12
SAOB 110x55 NBR-60 M14x1.5- AG	53	59	56	6,0	M14x1,5- MA	37,5	10	99	-	114	111	22	12
SAOB 110x55 NBR-60 RA	53	59	56	6,0	-	38,5	-	99	31,8	114	111	-	12
SAOB 140x70 NBR-60 G1/4-AG	67	75	71	6,0	G1/4"-MA	39,5	8	126	-	146	142	17	17
SAOB 140x70 NBR-60 G1/4-IG	67	75	71	8,0	G1/4"-HE	47,0	8	126	-	146	142	17	17
SAOB 140x70 NBR-60 G3/8-IG	67	75	71	8,0	G3/8"-HE	47,5	9	126	-	146	142	22	17
SAOB 140x70 NBR-60 M10-AG	67	75	71	4,0	M10-MA	39,5	10	126	-	146	142	17	17
SAOB 140x70 NBR-60 M14x1.5- AG	67	75	71	6,0	M14x1,5- MA	41,5	10	126	-	146	142	22	17
SAOB 140x70 NBR-60 RA	67	75	71	6,0	-	42,5	-	126	31,8	146	142	-	17

\*Tolerancias de medida admisibles para piezas elastoméricas según DIN ISO 3302-1 E3

\*\*Se refieren las medidas exteriores de la ventosa cuando está aspirando

\*\*\*Se refieren las medidas exteriores de la ventosa cuando está aspirando